

**STEZ – príspevková organizácia mesta Spišská Nová Ves**  
**prenajme nebytové priestory**  
**STEZ Spišská Nová Ves**

na základe § 13 ods. 5 zákona č. 369/1990 Zb. o obecnom zriadení v platnom znení a § 9a ods. 9 zák.  
SNR č. 138/1991 Zb. o majetku obcí v platnom znení

**týmto oznamuje,**

**že hodlá prenechať do nájmu NEBYTOVÝ PRIESTOR** v Spišskej Novej Vsi na krytej plavárni,

**Adresa: Za Hornádom 13 052 01 Sp. Nová Ves.**

**Ide o bufet o ploche 44.45 m<sup>2</sup> s celoročnou prevádzkou.**

1. Prízemie :

- priestor pozostávajúci z 1 miestnosti o ploche spolu 26,30 m<sup>2</sup> (bufet)
- priestor pozostávajúci z 1 miestnosti o ploche spolu 9,75 m<sup>2</sup> (sklad)
- priestor pozostávajúci z 1 miestnosti o ploche spolu 8,4 m<sup>2</sup> (WC a chodba)

STEZ požaduje od záujemcu : ponechať doterajší účel využitia priestoru, t.j. **na bufet.**

Nájomné bude určené podľa **Zásad predaja a nájmu nehnuteľného majetku mesta Spišská Nová Ves v platnom znení**, ktoré sú uverejnené na internetovej stránke mesta: [www.spisskanovaves.eu](http://www.spisskanovaves.eu) (občan/podnikateľ → ako vybaviť? → kúpa/predaj/prenájom).

STEZ Spišská Nová Ves uzavrie nájomnú zmluvu so záujemcom, ktorý ponúkne nájomné minimálne vo výške určené citovanými zásadami.

V zmysle podstaty § 9a ods. 5 zákona SNR č. 138/1991 Zb. o majetku obcí v platnom znení, STEZ týmto stanovuje lehotu na **doručenie cenových ponúk** so záväzným uvedením účelu využitia priestorov pre záujemcov o nájom uvedených nebytových priestorov , **pondelok – piatok 8,00-13,00 , najneskôr však do 10.<sup>00</sup> hod. dňa 18. 03. 2020, a to výlučne na sekretariáte STEZ, Za Hornádom 15, 052 01 Spišská Nová Ves.**

Predmetom tohto zámeru je **VÝBER NAJVHODNEJŠEJ PONUKY** na prenájom hore uvedených priestorov, pričom záujemca o ich prenájom je povinný pri podávaní cenovej ponuky sa **riadiť nasledujúcimi podmienkami:**

- záujemca o priestor môže podať iba jednu konkrétne a jednoznačne formulovanú cenovú ponuku,
- v cenovej ponuke musí byť uvedené celé meno záujemcu/firmy , dátum narodenia a úplná adresa jeho trvalého pobytu (bydliska) IČO; DIČ.
- cenová ponuka musí byť podaná výlučne v písomnej (nie elektronickej) forme s tým, že ponúkaná cena nájmu musí byť vyjadrená s DPH jedným číselným údajom,
- cenová ponuka musí byť uvedená v eurách zaokrúhlených na celé eurá,
- cenová ponuka musí byť záujemcom vlastnoručne podpísaná,
- cenové ponuky musia byť podávané výlučne v zalepenej obálke, na ktorej bude zreteľne uvedené: názov právnickej alebo fyzickej osoby, ktorá ponuku predkladá a označenie „**NEOTVÁRAŤ – NEBYTOVÉ PRIESTORY KP**“,
- možnosť meniť, opravovať alebo dopĺňať doručené ponuky záujemcami sa vylučuje.

STEZ Spišská Nová Ves si vyhradzuje právo odmietnuť všetky doručené ponuky, prenájom priestorov touto formou prenájomu nerealizovať, zrušiť, meniť podmienky prenájomu, predĺžiť lehotu na predkladanie cenových ponúk, pričom tieto skutočnosti budú oznámené spôsobom a prostriedkami, ako boli vyhlásené.

Návrhy, ktoré nebudú spĺňať jednu alebo viac podmienok uvedených v tomto materiáli, budú z hodnotenia vylúčené.

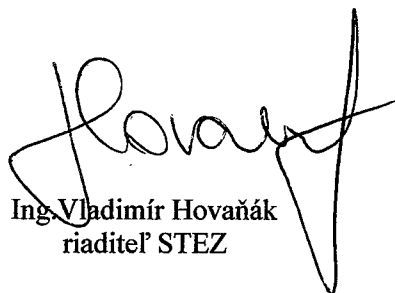
Každý záujemca o prenájom hore uvedených priestorov podaním svojej písomnej cenovej ponuky potvrdzuje, že pristupuje na podmienky uvedené v tomto materiály.

Obhliadku ponúkaných priestorov zabezpečuje STEZ – správa telovýchovných zariadení, **Jozef Samončík Tel. 0902 260 284**

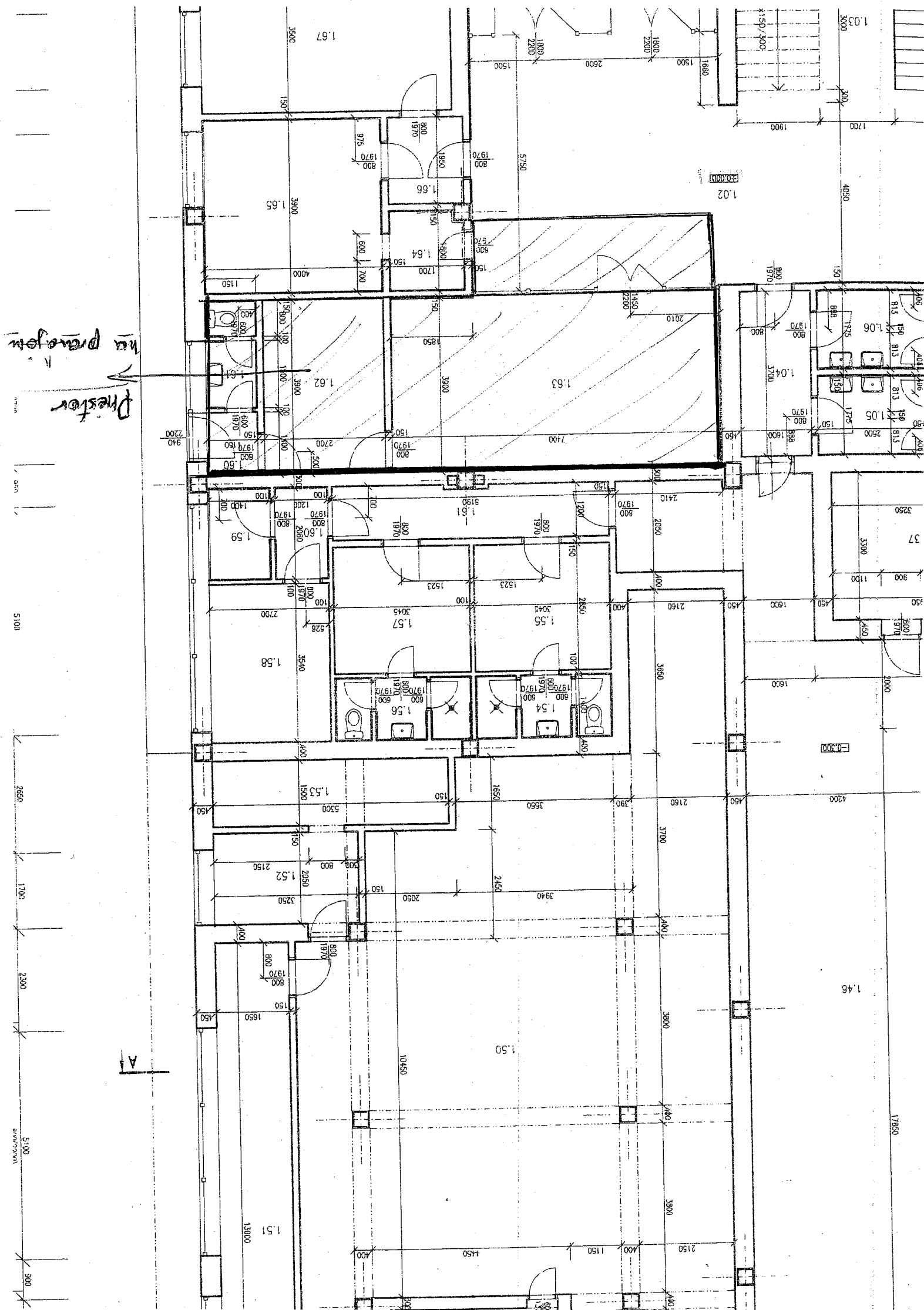
O nájmcovi citovaných priestorov rozhodne riaditeľ STEZ po prerokovaní v kolégiu primátora mesta Spišská Nová Ves, pričom každý záujemca, ktorý podá cenový návrh na prenájom hore uvedených priestorov, bude o prijatom rozhodnutí informovaný písomne, a to v lehote do 30-tich dní odo dňa doručenia cenovej ponuky.

Schválený nájomca priestorov bude nájomnú zmluvu uzatvárať na základe výzvy STEZ-u v Spišskej Novej Vsi. V nájomnej zmluve bude zvlášť dohodnutá výška platieb za služby spojené s nájomom, t.j. elektrická energia, vodné a iné. V prípade, ak schválený nájomca priestorov nepristúpi na uzavretie nájomnej zmluvy v lehote 15 dní od doručenia výzvy na jej uzavretie, takáto skutočnosť sa bude považovať za odstúpenie záujemcu od zámeru hore uvedené priestory prenajať a STEZ Spišská Nová Ves ich môže ponúknuť na prenájom inému záujemcovi.

V Spišskej Novej Vsi, 04.03.2020



Ing. Vladimír Hovaňák  
riaditeľ STEZ



na pravoroju  
Prestor

A

5100

2950

1700

2300

5100

300

17850

1.46

0.300

37

1.05

1.06

1.02

1.03

1.67

1.65

1.62

1.53

1.58

1.59

1.56

1.57

1.60

1.54

1.55

1.52

1.53

1.50

1.51

10450

3800

3700

3650

2410

2610

5750

150

150

300

1375

1375

1300

1800

1800

1800

1350

1350

1350

1700

1700

1700

1500

1500

1500

1500

1500

1500

1700

1700

1700

1700

1700

1700

1970

1970

1970

800

800

800

800

800

800

400

400

400

1375

1375

1300

1800

1800

1800

1350

1350

1350

1700

1700

1700

1500

1500

1500

1700

1700

1700

1700

1700

1700

1970

1970

1970

800

800

800

800

800

800

800

800

800

1970

1970

1970

1970

1970

1970

1970

1970

1970

1970

1970

1970

1970

1970

1970

1970

1970

1970

800

800

800

800

800

800

800

800

800

800

800

800

800

800

800

800

800

800

800

800

800

800

800

800

800

800

800

800

800

800

800

800

800

800

800

800

800

800

800

800

800

800

800

800

800

800

800

800

800

800

800

800

800

800

800

800

800

800

800

800

800

800

800

800

800

800

800

800

800

800

800

800

800

800

800

800

800

800

800

800

800

800

800

800

800

800

800

800

800

800

800

800

800

800

800

800

800

800

800

800

800

800

800

800

800

800

800

800

800

800

800

800

800

800

800

800

800

800

800

800

800

800

800

800

800

800

800

800

800

800

800

800

800

800

800

800

800

800

800

800

800

800

800

800

800

800

800

800

800

800

800

800

800

800

800

800

800

800

800

800

800

800

800

800

800

800

800

800

800

800

800

800

800

800

800

800

800

800

800

800

800

800

800

800

800

800

800

800

800

800

800

800

800

800

800

800

800

800

800

800

800

800

800

800

800

800

800