



SPRÁVA
TELOVÝCHOVNÝCH
ZARIADENÍ

SPIŠSKÁ NOVÁ VES

STEZ – príspevková organizácia mesta Spišská Nová Ves prenajme nebytové priestory STEZ Spišská Nová Ves

na základe § 13 ods. 5 zákona č. 369/1990 Zb. o obecnom zriadení v platnom znení a § 9a ods. 9 zák. SNR č. 138/1991 Zb. o majetku obcí v platnom znení

týmto oznamuje,

že hodlá prenechať do nájmu NEBYTOVÉ PRIESTORY v Spišskej Novej Vsi, a to:
v objekte Športová hala, Za Hornádom 15, 052 01 Spišská Nová Ves, súpisné číslo. 898 na parcele KN 4740 v k.ú. Spišská Nová Ves, 3 nebytové priestory (miestnosti) o celkovej výmere 40,68 m², priestory tvoriace súčasť prenajatých priestorov, avšak využívané na skladové účely 6 m², chodby, sociálne a hygienické priestory tvoriace súčasť prenajatých priestorov 31,82 m² podlahovej plochy :

- miestnosť č.1 o výmere 13,12 m²
- miestnosť č.2 o výmere 13,11 m²,
- miestnosť č.3 o výmere 14,45 m²,
- skladové priestory 6 m²,
- chodby, sociálne a hygienické priestory 31,82 m² (chodba č.1 - 4,37 m², chodba č. 2 - 16,3 m², chodba č.3 - 6,48 m², WC - 1,31 m², kúpeľňa - 3,36 m²).

Na všetky nebytové priestory spolu sa predkladá jedna ponuka.

Nájomné bude určené podľa Zásad predaja a nájmu nehnuteľného majetku mesta Spišská Nová Ves v platnom znení, ktoré sú uverejnené na internetovej stránke mesta: www.spiskanovaves.eu (občan/podnikateľ → ako vybaviť? → kúpa/predaj/prenájom). STEZ Spišská Nová Ves uzavrie nájomnú zmluvu so záujemcom, ktorý ponúkne nájomné minimálne vo výške určenej citovanými zásadami.

V zmysle podstaty § 9a ods. 5 zákona SNR č. 138/1991 Zb. o majetku obcí v platnom znení, STEZ týmto stanovuje lehotu na doručenie cenových ponúk so záväzným uvedením účelu využitia priestorov pre záujemcov o nájom uvedených nebytových priestorov , **pondelok – piatok 8,00-13,00, najneskôr však do 10.⁰⁰ hod. dňa 13.10.2023, a to výlučne na sekretariáte STEZ, Za Hornádom 15, 052 01 Spišská Nová Ves.**

Predmetom tohto zámeru je VÝBER NAJVHODNEJŠEJ PONUKY na prenájom hore uvedených priestorov, pričom záujemca o ich prenájom je povinný pri podávaní cenovej ponuky sa riadiť nasledujúcimi podmienkami:

- záujemca o priestor môže podať iba jednu konkrétne a jednoznačne formulovanú cenovú ponuku,
- v cenovej ponuke musí byť uvedené celé meno záujemcu/firmy , dátum narodenia a úplná adresa jeho trvalého pobytu (bydliska) **IČO; DIČ.**
- cenová ponuka musí byť podaná výlučne v písomnej (nie elektronickej) forme s tým, že ponúkaná cena nájmu musí byť **VYJADRENÁ s DPH JEDNÝM ČÍSELNÝM ÚDAJOM,**
- cenová ponuka musí byť uvedená v eurách zaokrúhlených na celé eurá,
- cenová ponuka musí byť záujemcom vlastnoručne podpísaná,
- cenové ponuky musia byť podávané výlučne v zalepenej obálke adresovanej na STEZ Spišská Nová Ves, Za Hornádom 15, 052 01 Spišská Nová Ves, na ktorej bude zreteľne uvedené: názov právnickej alebo fyzickej osoby, ktorá ponuku predkladá, adresa záujemcu a označenie „NEOTVÁRAŤ – NEBYTOVÉ PRIESTORY ŠPORTOVÁ HALA,



SPRÁVA
TELOVÝCHOVNÝCH
ZARIADENÍ
SPIŠSKÁ NOVÁ VES

- možnosť meniť, opravovať alebo dopĺňať doručené ponuky záujemcami sa vylučuje.

STEZ Spišská Nová Ves si vyhradzuje právo odmietnuť všetky doručené ponuky, prenájom priestorov touto formou prenájmu nerealizovať, zrušiť, meniť podmienky prenájmu, **predĺžiť lehotu na predkladanie cenových ponúk**, pričom tieto skutočnosti budú oznámené spôsobom a prostriedkami, ako boli vyhlásené.

Návrhy, ktoré nebudú spĺňať jednu alebo viac podmienok uvedených v tomto materiáli, budú z hodnotenia vylúčené.

KAŽDÝ ZÁUJEMCA O PRENÁJOM HORE UVEDENÝCH PRIESTOROV PODANÍM SVOJEJ PÍSOMNEJ CENOVEJ PONUKY POTVRDZUJE, ŽE PRISTUPUJE NA PODMIENKY UVEDENÉ V TOMTO MATERIÁLI.

Obhliadku ponúkaných priestorov zabezpečuje STEZ - správa telovýchovných zariadení Spišská Nová Ves, Tomáš Osvald, 0918323848.

O nájomcovi citovaných priestorov rozhodne riaditeľ STEZ po schválení nájmu primátorom mesta Spišská Nová Ves, pričom každý záujemca, ktorý podá cenový návrh na prenájom hore uvedených priestorov, bude o prijatom rozhodnutí informovaný písomne, a to v lehote do 30-tich dní odo dňa doručenia cenovej ponuky.

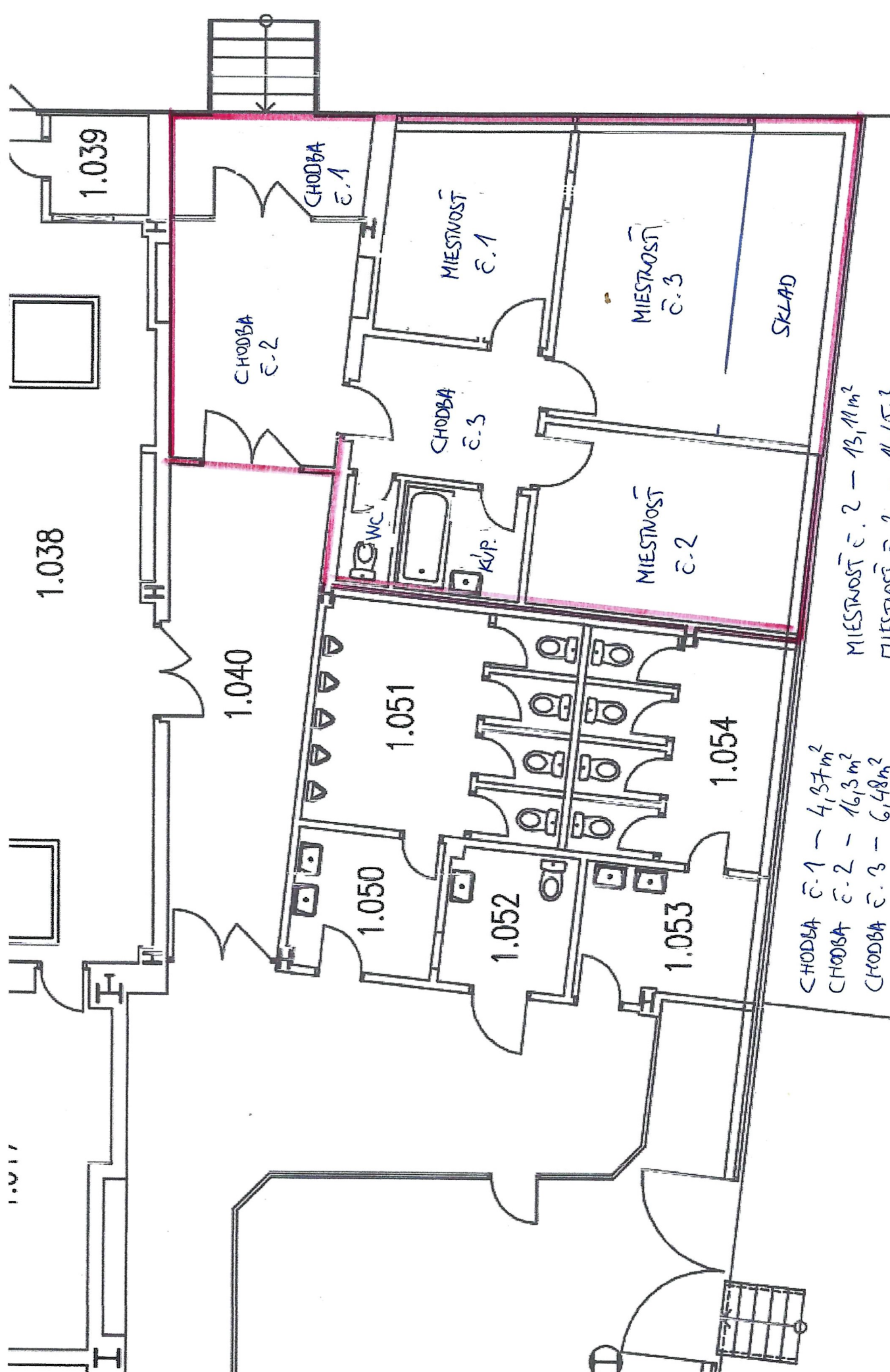
Schválený nájomca priestorov bude nájomnú zmluvu uzatvárať na základe výzvy STEZ-u v Spišskej Novej Vsi. V nájomnej zmluve bude zvlášť dohodnutá výška platieb za služby spojené s nájmom, t.j. elektrická energia, vodné a iné. V prípade, ak schválený nájomca priestorov nepristúpi na uzavretie nájomnej zmluvy v lehote 15 dní od doručenia výzvy na jej uzavretie, takáto skutočnosť sa bude považovať za odstúpenie záujemcu od zámeru hore uvedené priestory prenajať a STEZ Spišská Nová Ves ich môže ponúknuť na prenájom inému záujemcovi.

V Spišskej Novej Vsi, 28.09.2023

 SPRÁVA
TELOVÝCHOVNÝCH
ZARIADENÍ
Za Hornádom č. 15
052 01 SPIŠSKÁ NOVÁ VES
IČO: 355 14035, IČ DPH: SK2020504398

①


Ing. Vladimír Hovaňák
riaditeľ STEZ



MIESTNOST ě. 2 - 13,11m²
 MIESTNOST ě. 3 - 14,45m²
 SKLAD - 6m²

CHODBA ě.1 - 4,37m²
 CHODBA ě.2 - 16,3m²
 CHODBA ě.3 - 6,48m²
 WC - 1,31m²
 KUPELŇA - 3,36m²
 MIESTNOST ě.1 - 13,12m²

LEGENDA MĚSTNOSTÍ

C.M.	NÁZOV MĚSTNOSTI	PLOCHA m ²
1.001	VOKALISÉ SCHOŠKOVSKO 1	33,79
1.002	VOKALISÉ SCHOŠKOVSKO 2	192,78
1.003	VOKALISÉ SCHOŠKOVSKO 3	38,18
1.004	KANCELÁŘA	41,34
1.005	BIFET	3,30
1.006	SKLAD	9,12
1.007	SKLAD PŘE BIFET	38,73
1.008	PŘEDNÁ KANCELÁŘSKÁ KANCELÁŘSKÁ	65,37
1.009	PŘEDNÁ KANCELÁŘSKÁ KANCELÁŘSKÁ	17,18
1.010	PŘEDNÁ KANCELÁŘSKÁ KANCELÁŘSKÁ	17,18
1.011	SKLAD	1,83
1.012	PŘEDNÍ	3,97
1.013	AKUMULÁTOROVNA	10,13
1.014	ELEKTROKOVANNA	16,39
1.015	SKLAD REMIZIT	16,09
1.016	ARCHIV	10,25
1.017	KANCELÁŘA 3	17,18
1.018	OSVĚTLENÍ KANCELÁŘSKÁ KANCELÁŘSKÁ	36,65
1.019	OSVĚTLENÍ KANCELÁŘSKÁ KANCELÁŘSKÁ	71,21
1.020	OSVĚTLENÍ KANCELÁŘSKÁ KANCELÁŘSKÁ	34,08
1.021	OSVĚTLENÍ KANCELÁŘSKÁ KANCELÁŘSKÁ	73,31
1.022	OSVĚTLENÍ KANCELÁŘSKÁ KANCELÁŘSKÁ	14,59
1.023	OSVĚTLENÍ KANCELÁŘSKÁ KANCELÁŘSKÁ	14,59
1.024	OSVĚTLENÍ KANCELÁŘSKÁ KANCELÁŘSKÁ	27,04
1.025	OSVĚTLENÍ KANCELÁŘSKÁ KANCELÁŘSKÁ	75,91
1.026	TEL. KANCELÁŘA	143,00
1.027	TEL. KANCELÁŘA	143,00
1.028	TEL. KANCELÁŘA	8,32
1.029	TEL. KANCELÁŘA	9,16

C.M.	NÁZOV MĚSTNOSTI	PLOCHA m ²
1.030	STROJOVNA KLIMATIZACE 1	13,29
1.031	STROJOVNA KLIMATIZACE 2	10,32
1.032	STROJOVNA KLIMATIZACE 3	2,27
1.033	STROJOVNA KLIMATIZACE 4	2,27
1.034	STROJOVNA KLIMATIZACE 5	2,27
1.035	STROJOVNA KLIMATIZACE 6	2,27
1.036	STROJOVNA KLIMATIZACE 7	2,27
1.037	STROJOVNA KLIMATIZACE 8	2,27
1.038	STROJOVNA KLIMATIZACE 9	2,27
1.039	STROJOVNA KLIMATIZACE 10	2,27
1.040	STROJOVNA KLIMATIZACE 11	2,27
1.041	STROJOVNA KLIMATIZACE 12	2,27
1.042	STROJOVNA KLIMATIZACE 13	2,27
1.043	STROJOVNA KLIMATIZACE 14	2,27
1.044	STROJOVNA KLIMATIZACE 15	2,27
1.045	STROJOVNA KLIMATIZACE 16	2,27
1.046	STROJOVNA KLIMATIZACE 17	2,27
1.047	STROJOVNA KLIMATIZACE 18	2,27
1.048	STROJOVNA KLIMATIZACE 19	2,27
1.049	STROJOVNA KLIMATIZACE 20	2,27
1.050	STROJOVNA KLIMATIZACE 21	2,27
1.051	STROJOVNA KLIMATIZACE 22	2,27
1.052	STROJOVNA KLIMATIZACE 23	2,27
1.053	STROJOVNA KLIMATIZACE 24	2,27
1.054	STROJOVNA KLIMATIZACE 25	2,27
1.055	STROJOVNA KLIMATIZACE 26	2,27
1.056	STROJOVNA KLIMATIZACE 27	2,27
1.057	STROJOVNA KLIMATIZACE 28	2,27
1.058	STROJOVNA KLIMATIZACE 29	2,27
1.059	STROJOVNA KLIMATIZACE 30	2,27

C.M.	NÁZOV MĚSTNOSTI	PLOCHA m ²
1.060	STROJOVNA KLIMATIZACE 31	10,76
1.061	STROJOVNA KLIMATIZACE 32	10,76
1.062	STROJOVNA KLIMATIZACE 33	10,76
1.063	STROJOVNA KLIMATIZACE 34	10,76
1.064	STROJOVNA KLIMATIZACE 35	10,76
1.065	STROJOVNA KLIMATIZACE 36	10,76
1.066	STROJOVNA KLIMATIZACE 37	10,76
1.067	STROJOVNA KLIMATIZACE 38	10,76
1.068	STROJOVNA KLIMATIZACE 39	10,76
1.069	STROJOVNA KLIMATIZACE 40	10,76
1.070	STROJOVNA KLIMATIZACE 41	10,76
1.071	STROJOVNA KLIMATIZACE 42	10,76
1.072	STROJOVNA KLIMATIZACE 43	10,76
1.073	STROJOVNA KLIMATIZACE 44	10,76
1.074	STROJOVNA KLIMATIZACE 45	10,76
1.075	STROJOVNA KLIMATIZACE 46	10,76
1.076	STROJOVNA KLIMATIZACE 47	10,76
1.077	STROJOVNA KLIMATIZACE 48	10,76
1.078	STROJOVNA KLIMATIZACE 49	10,76
1.079	STROJOVNA KLIMATIZACE 50	10,76
1.080	STROJOVNA KLIMATIZACE 51	10,76
1.081	STROJOVNA KLIMATIZACE 52	10,76
1.082	STROJOVNA KLIMATIZACE 53	10,76
1.083	STROJOVNA KLIMATIZACE 54	10,76
1.084	STROJOVNA KLIMATIZACE 55	10,76
1.085	STROJOVNA KLIMATIZACE 56	10,76
1.086	STROJOVNA KLIMATIZACE 57	10,76
1.087	STROJOVNA KLIMATIZACE 58	10,76
1.088	STROJOVNA KLIMATIZACE 59	10,76
1.089	STROJOVNA KLIMATIZACE 60	10,76
1.090	STROJOVNA KLIMATIZACE 61	10,76
1.091	STROJOVNA KLIMATIZACE 62	10,76
1.092	STROJOVNA KLIMATIZACE 63	10,76
1.093	STROJOVNA KLIMATIZACE 64	10,76
1.094	STROJOVNA KLIMATIZACE 65	10,76
1.095	STROJOVNA KLIMATIZACE 66	10,76
1.096	STROJOVNA KLIMATIZACE 67	10,76
1.097	STROJOVNA KLIMATIZACE 68	10,76
1.098	STROJOVNA KLIMATIZACE 69	10,76
1.099	STROJOVNA KLIMATIZACE 70	10,76
1.100	STROJOVNA KLIMATIZACE 71	10,76
1.101	STROJOVNA KLIMATIZACE 72	10,76
1.102	STROJOVNA KLIMATIZACE 73	10,76
1.103	STROJOVNA KLIMATIZACE 74	10,76
1.104	STROJOVNA KLIMATIZACE 75	10,76
1.105	STROJOVNA KLIMATIZACE 76	10,76
1.106	STROJOVNA KLIMATIZACE 77	10,76
1.107	STROJOVNA KLIMATIZACE 78	10,76
1.108	STROJOVNA KLIMATIZACE 79	10,76
1.109	STROJOVNA KLIMATIZACE 80	10,76
1.110	STROJOVNA KLIMATIZACE 81	10,76
1.111	STROJOVNA KLIMATIZACE 82	10,76
1.112	STROJOVNA KLIMATIZACE 83	10,76
1.113	STROJOVNA KLIMATIZACE 84	10,76
1.114	STROJOVNA KLIMATIZACE 85	10,76
1.115	STROJOVNA KLIMATIZACE 86	10,76
1.116	STROJOVNA KLIMATIZACE 87	10,76
1.117	STROJOVNA KLIMATIZACE 88	10,76
1.118	STROJOVNA KLIMATIZACE 89	10,76
1.119	STROJOVNA KLIMATIZACE 90	10,76
1.120	STROJOVNA KLIMATIZACE 91	10,76
1.121	STROJOVNA KLIMATIZACE 92	10,76
1.122	STROJOVNA KLIMATIZACE 93	10,76
1.123	STROJOVNA KLIMATIZACE 94	10,76
1.124	STROJOVNA KLIMATIZACE 95	10,76
1.125	STROJOVNA KLIMATIZACE 96	10,76
1.126	STROJOVNA KLIMATIZACE 97	10,76
1.127	STROJOVNA KLIMATIZACE 98	10,76
1.128	STROJOVNA KLIMATIZACE 99	10,76
1.129	STROJOVNA KLIMATIZACE 100	10,76

ŠPORTOVÁ HALA

